



APPELZAK-ZUID MOERDIJK

bewonersavond 2 juli 2019

INHOUD

1. Welkom en Inleiding – Port of Moerdijk (door Port of Moerdijk, incl voorstellen betrokkenen)	2
2. Doel en opzet van de avond (door Port of Moerdijk)	3-4
3. Kader: randvoorwaarden (door R&G)	5-11
4. Ideeën en scenario's (door R&G)	12-19
5. Gedachtenwisseling bewoners (door R&G)	20-21
6. Vervolgtraject (door R&G en / of Port of Moerdijk)	22-23



Waarom zitten we hier?

Aanleiding:

Havenbedrijf Moerdijk:

Voornemen ontwikkeling Logistiek Park Moerdijk (LPM)

1. compensatiegebied inrichten als gevolg van vervallen natuur- en landschapswaarden;
2. compensatie/herplantplicht beplanting als gevolg van inrichting zanddepot 1e fase LPM

Beschikbaar compensatiegebied: Appelzak-Zuid

- Groot genoeg om compensatie te realiseren;
- Meerwaarde voor omgeving/dorp
- Ontwerp opstellen in 2019
- In nauwe samenspraak met inwoners dorp Moerdijk (gebruikswaarde!)

Doelen ontwerp:

1. Minimaal voldoen aan de herplantplicht, zowel kwantitatief en kwalitatief als qua tijd;
2. Voldoen aan de compensatieopgave LPM;
3. Bieden van toegevoegde waarde aan dorp Moerdijk.

Jullie inbreng is dus nodig!

Wij horen graag wat jullie wensen en ideeën zijn.



Wat gaan we vanavond doen?

Na inleiding havenbedrijf Moerdijk:

Korte inleiding door Buro R&G:

- a) Wat zijn de kaders waar we mee moeten rekenen?
- b) Wat zijn grofweg de mogelijkheden voor dit gebied?
-> referentiebeelden en ontwikkelscenario's

Wat zijn jullie ideeën en wensen?

- brainstorm
- plenair of in groepen

Hoe gaan we verder?

- a) aan de slag met uitkomsten vanavond
- b) formeren werkgroep - > vervolgsessie(s) september
- c) presentatie Voorlopig Ontwerp -> oktober
- d) verdere traject....

Alle neuzen dezelfde kant op?!.....



KADERS



OPGAVE IN CIJFERS

compensatie boswet:

32.000 m² bos (3,2 ha)

compensatie EHS:

550 m² kruiden- en faunarijk grasland

1.100 m² bloemdijk

14.000 m² vochtig bos met productie

15.650 m² (1,565 ha)

mitigerende maatregelen broedvogels:

36.000 m² kruidenrijk grasland (3,6 ha)

TOTALE OPGAVE: 83.650 m² (8,365 ha)

waarvan bos: 46.000 m² (4,6 ha)

waarvan 'gras': 37.650 m² (3,765 ha)

tbv vleermuizen:

- Oppervlaktewater met natuuroevers
- Opgaand groen
- Inheemse plantensoorten
- Mantel- en zoomvegetaties



OPGAVE BIJ NIET DOORGAAN LPM

herplantplicht:

compensatie reeds verwijderde beplantingen
10.000 m² bos (1 ha)

realisatie: uiterlijk voorjaar 2020

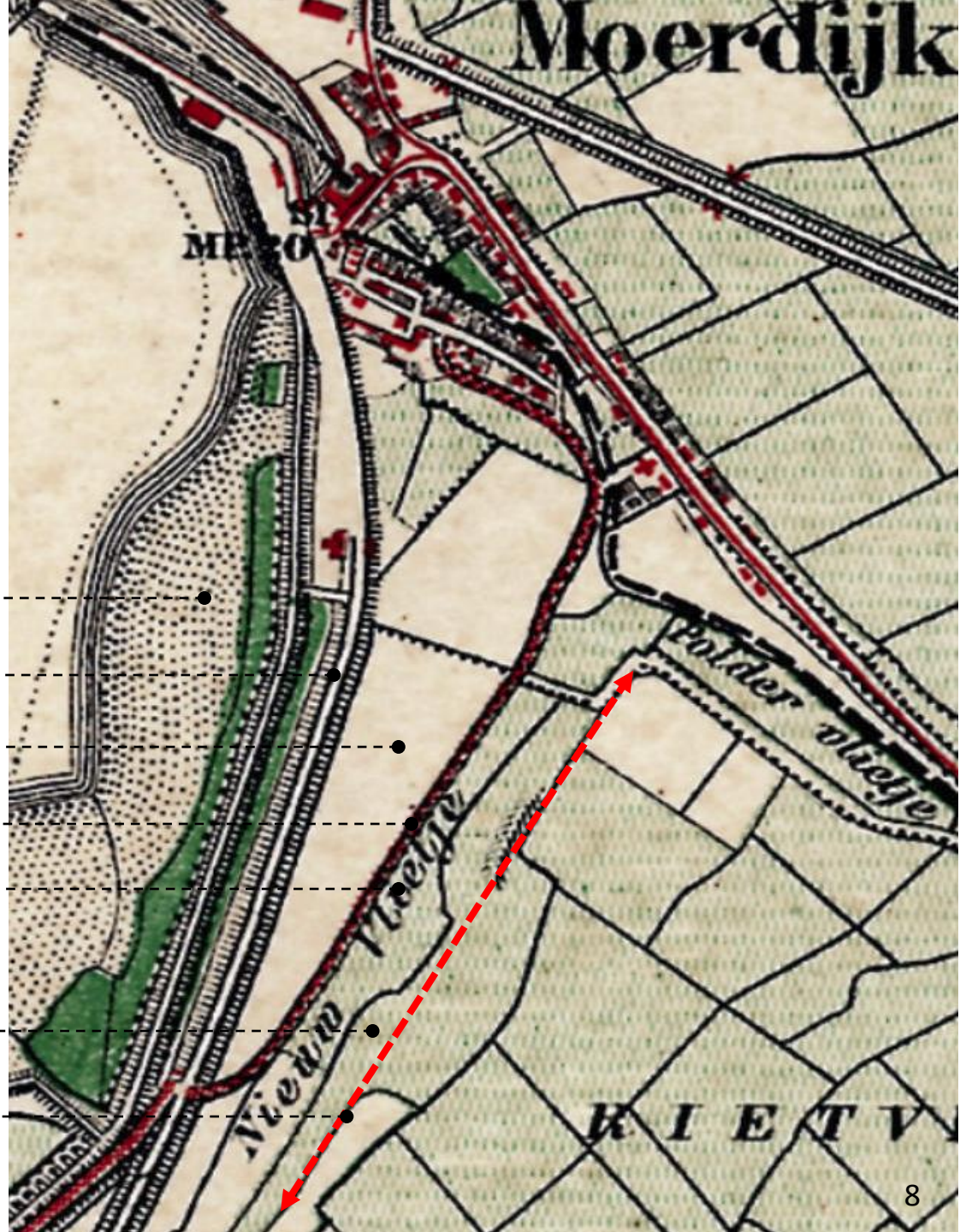
exacte locatie ntb in overleg met bewoners

fase 1 ontwikkeling gebied



CULTUURHISTORISCHE STRUCTUUR
situatie 1910

- buitendijkse gronden
- dijk Hollands Diep
- hogere gronden: bouwland
- kade/dijkje
- kreekrestant Nieuw Vlietje
- lager liggende percelen: grasland
- huidige ligging JW Frisostraat



CULTUURHISTORISCHE
EN LANDSCHAPPELIJKE STRUCTUUR
situatie 2019

- buitendijkse gronden
- dijk Hollands Diep
- hogere gronden: bouwland
- kade/dijkje
- kreekrestant Nieuw Vlietje
- lager liggende percelen: grasland
- huidige ligging JW Frisostraat



LANDSCHAPSELEMENTEN

kreekrestant

steilrand/hogteverschil

lagere/hogere gronden

dijk

bosrand

dorpsrand

zichtlijnen



OVERIGE KADERS

- beheerbaar (SBB)
- betaalbaar -> budget?
- toegankelijk
(zowel tav dorp als aansluiting omgeving/Appelzak)
- toegevoegde waarde dorp Moerdijk



IDEEEN





open plek in bos



vochtig bos met productie



bloemdijk



overgangen mantel-zoomvegetatie



kruident- en faunarijk grasland



zoete plas



poelen



natuuroever kreek



overbrugging



pad langs oever



pad op dijkje

NATUURLIJKE SPELAANLEIDINGEN



PADEN – MEUBILAIR – BEBORDING



bebording/info



meubilair



honden?



graspad



paden



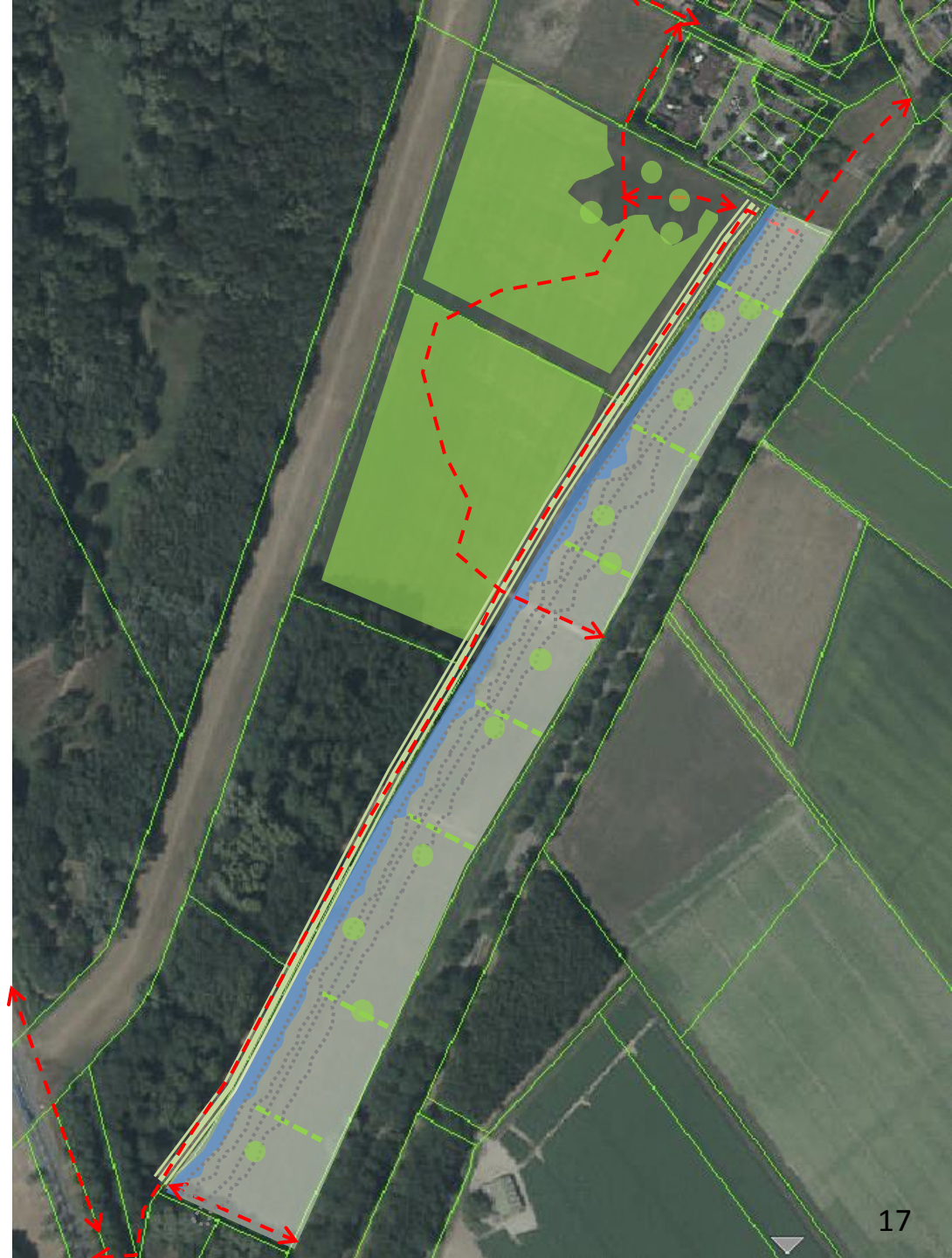
stopplek / toegangen



(hoogstam) fruit

scenario 1

- bos op hogere delen
- open weide lagere delen met enkele kleinschalige beplantingselementen
- slootvergraving
- steilrandherstel met centraal pad
- rondgang door bos
- koppeling dorp via volkstuinen en groenstrook
- koppeling met Appelzak via bestaande routes



scenario 2

- bos op hogere en lagere delen
- opener deel /dorpsweide aan dorpszijde
- open weide met beplantingselementen lagere delen
- poelen in lagere deel, bescheiden slootvergraving
- steilrandherstel met centraal pad in noordelijk deel
- rondgang door bos en open weide
- koppeling dorp via 'De Onrust' en via onderhoudsstrook onderlangs dijk
- koppeling met Appenzak via bestaande routes
- + nieuwe verbinding met dijktrap centraal



scenario 3

- bos op hogere én lagere delen
- opener entreeplek aan dorpszijde
- open weide met beplantingselementen en poelen in lagere delen
- Slootvergraving beide sloten
- centraal verhard pad i.c.m. steilrand
- avontuurlijk laarzenpad door lager deel
- rondgang door bos
- koppeling dorp via 'De Onrust' en via onderhoudsstrook achter woningen
- koppeling met Appenzak via nieuwe verbinding met dijktrap centraal



BEWONERS....



-> gedachtenwisseling/brainstorm

‘WAT VINDT U?’

-> plenair of in groepen

-> m.b.v. tekeningen en stiften

-> samenvatten

-> opgave werkgroep verdiepingssesie(s)



VERVOLG



PLANNING

PLANPROCES:

- 2 juli 2019: eerste overleg bewoners
 - augustus/september 2019: verdiepingssessie(s) met werkgroep
 - begin oktober 2019: presenteren schetsontwerp bewoners
 - oktober 2019: aanpassen en uitwerken ontwerp
 - eind oktober/begin november 2019: definitief maken/DO gereed
-

- november/december 2019: inrichtings- en beplantingsbestek opstellen uitvoeringsfase 1
- januari 2020: aanbesteding/prijsvorming/gunning uitvoeringsfase 1

UITVOERING:

- februari/maart 2020: uitvoering fase 1 (herplantplicht: realisatie uiterlijk voorjaar 2020)
- woensdag 18 maart 2020: realisatie fase 1 gereed
- na definitief doorgaan LPM: verdere uitwerking in bestek uitvoeringsfase 2

