

Gevolgen van de coronacrisis

In mei 2020 heeft een onderzoek over 'de gevolgen van de coronacrisis voor ondernemers uit de gemeente Moerdijk' plaatsgevonden. Graag delen wij enkele belangrijke onderzoeksresultaten met u.

Respons en betrouwbaarheid

Er is via het CRM systeem van gemeente Moerdijk een mailing verstuurd naar ondernemers in de gemeente en via verschillende kanalen een open link gecommuniceerd richting ondernemers uit Moerdijk. Gelijktijdig is het ondernemerspanel Ondernemend Moerdijk opgericht. In totaal hebben 291 ondernemers de vragenlijst volledig ingevuld, 45 via het panel Ondernemend Moerdijk en 246 via de open link. Met het aantal respondenten kunnen met een betrouwbaarheid van 95% en foutmarge van 5,70% uitspraken gedaan worden over de populatie.

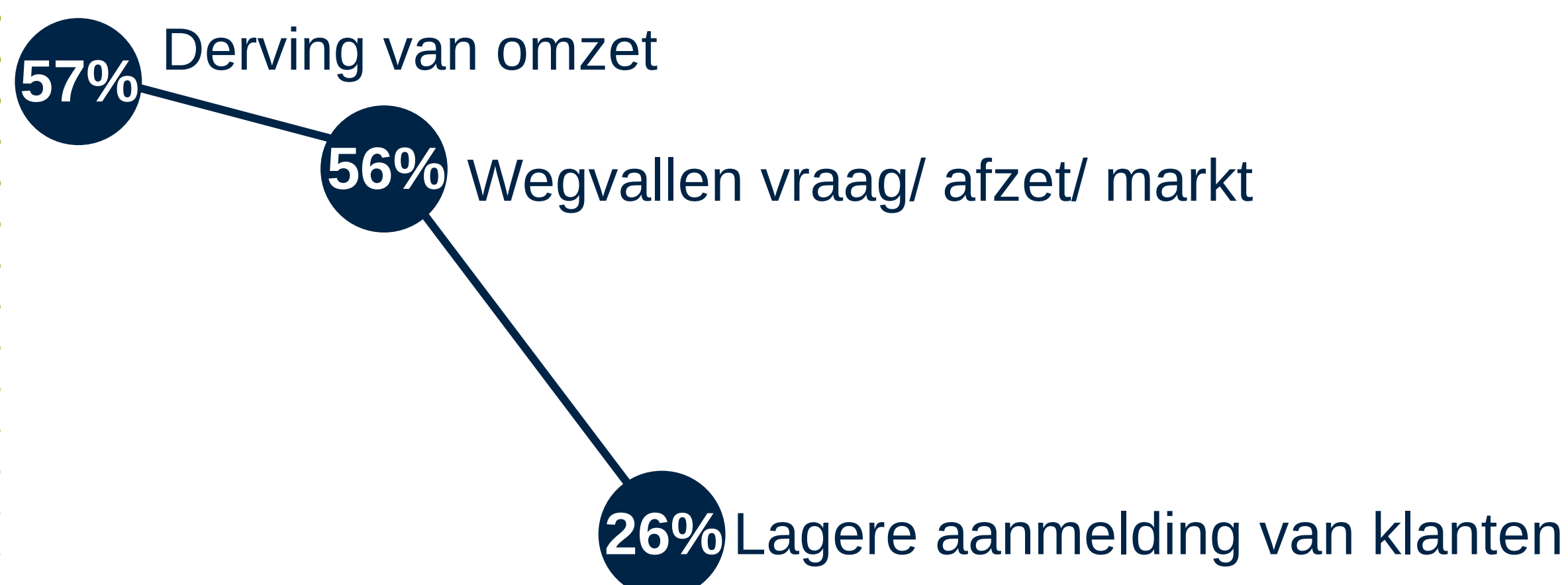
De volgende sectoren hebben deelgenomen: zakelijke dienstverlening (30%), zorg, welzijn en onderwijs (15%), handel-industrie (14%), detailhandel (13%), horeca-toerisme (12%), bouw (9%), logistiek-vervoer (6%) en landbouw-visserij (2%).

Gevolgen coronacrisis

Grootte van de gevolgen van de virusuitbraak voor uw onderneming tot nu toe:



Top 3 - Gevolgen voor mijn onderneming zijn:



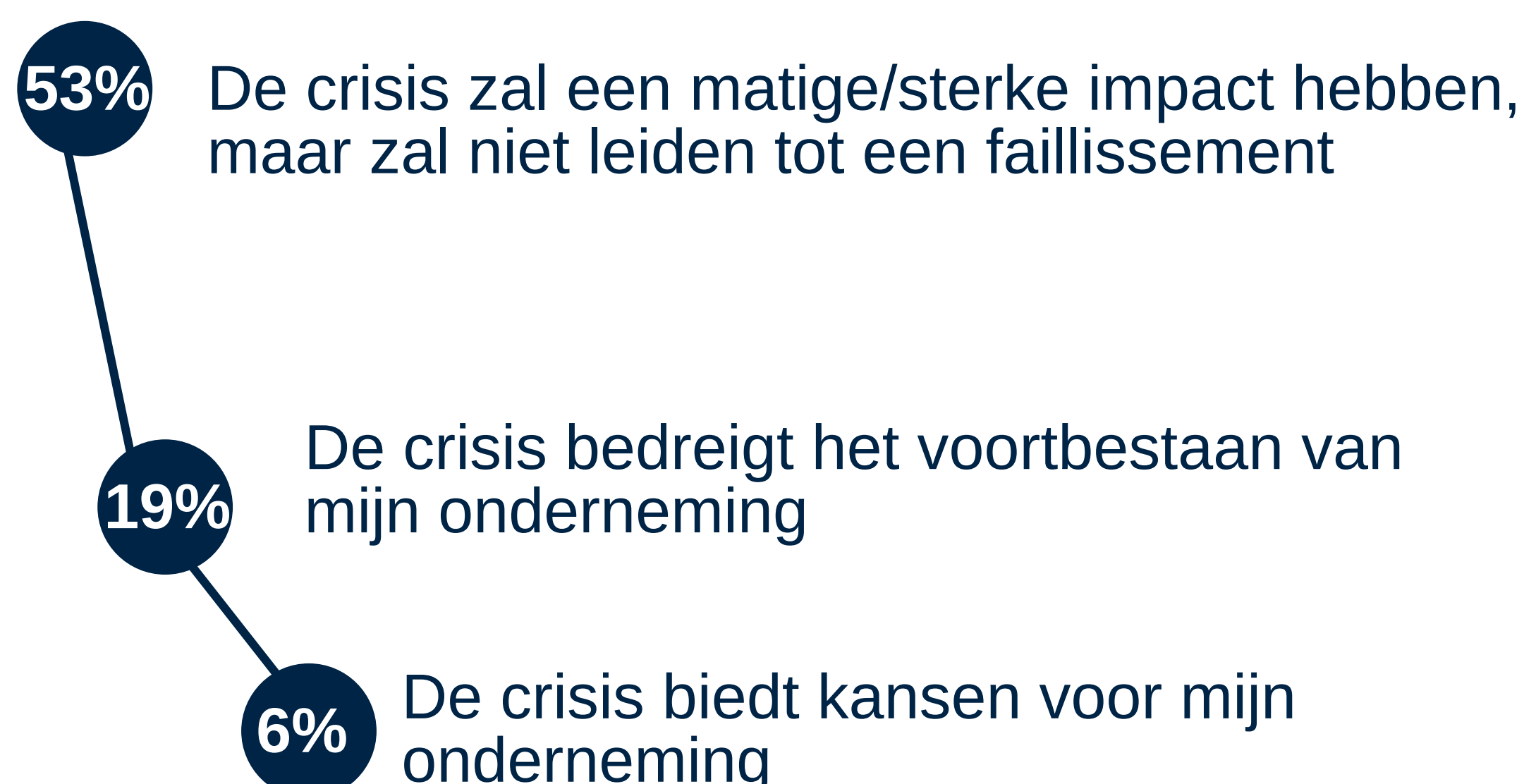
Inschatting financiële gevolgen tot 1 juni 2020 t.o.v. de normale omzet in dezelfde periode:



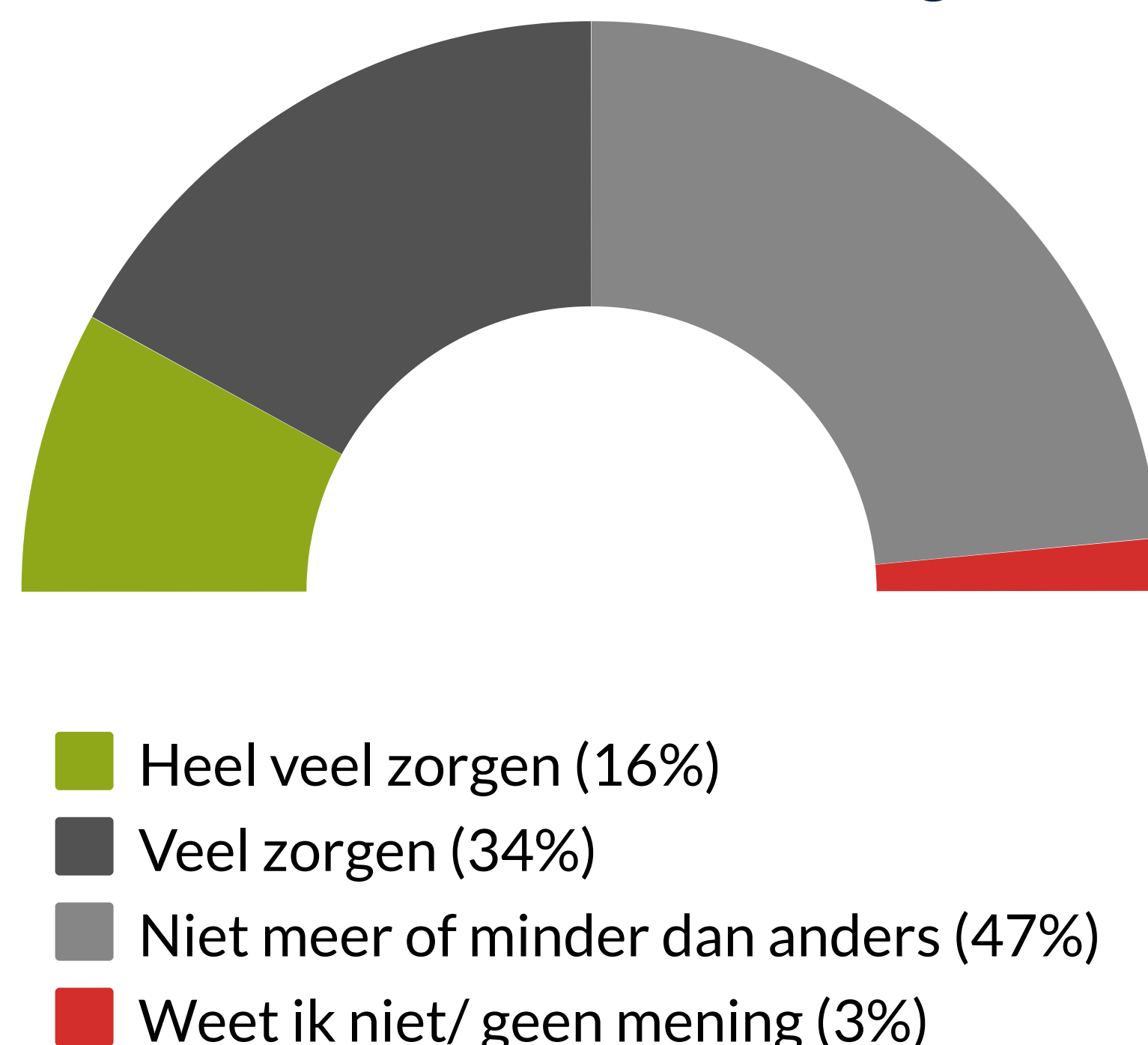
Top 3 - Naast de huidige financiële maatregelen heb ik als ondernemer behoefte aan:



Verwachting over onderneming rondom coronacrisis:



Maakt u zich op dit moment zorgen over de gevolgen van de uitbraak van het coronavirus voor uw onderneming?

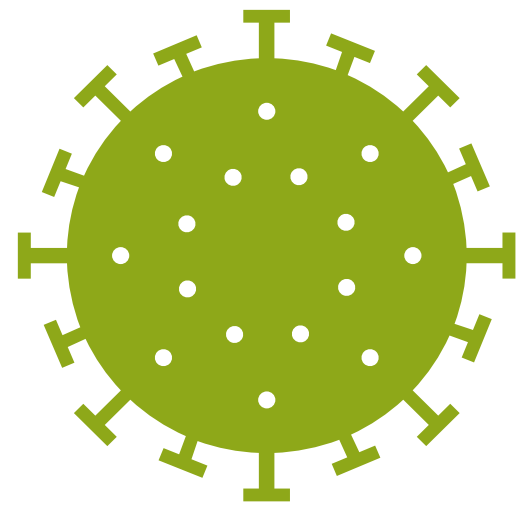


Maatregelen coronacrisis

Top 3 - Maatregelen die u zelf heeft genomen de afgelopen periode:



Hygiënemaatregelen getroffen (zoals mondkapjes, extra handgel)
47%



Coronaprotocol opgesteld en gecommuniceerd
34%



Landelijke steunmaatregelen aangevraagd
33%

Top 3 - Maatregelen die genomen worden als deze situatie langer gaat duren:



Geen extra maatregelen
23%



Aanvragen financiële steun
23%



Aanvragen NOW regeling
12%

Overige aandachtspunten

1. Meer lokaal inkopen (kerstpakketten etc.)
2. Positiviteit en inspiratie over kansen en mogelijkheden
3. Contact met gelijkgestemden (uit dezelfde branche)

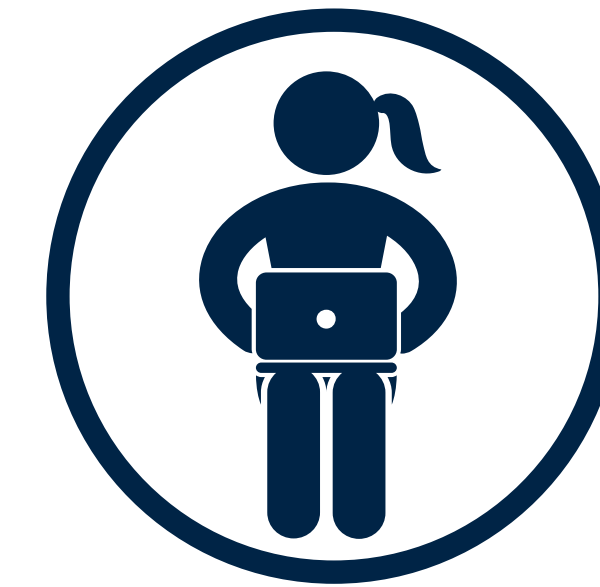
Wijzigt u als gevolg van de effecten van het coronavirus uw bedrijfsactiviteiten?



Top 3 - Ideeën voor wijzigingen van bedrijfsactiviteiten:



Werkwijze aanpassen (bijv. bezorgen)
21%



Werken op afstand (bijv. thuis)
20%



Aan RIVM maatregelen houden
15%

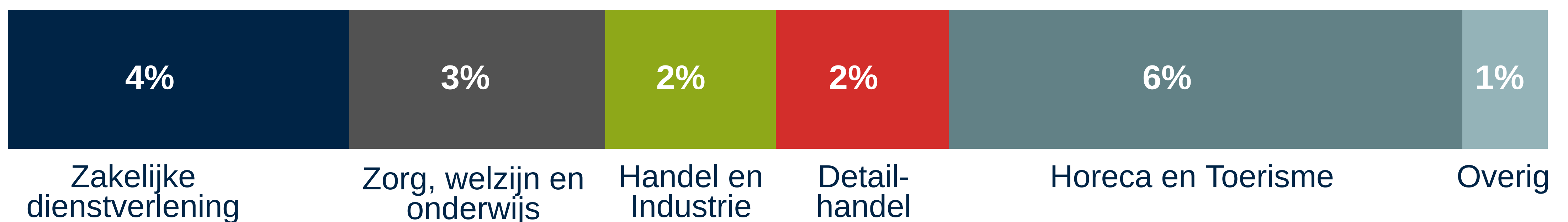
Top 3 - Aandachtspunten voor de gemeente als 1,5 meter samenleving de nieuwe standaard wordt:

- 27% Een 1,5 meter samenleving is niet uit te voeren/ moet niet de nieuwe standaard worden
- 17% Stel een duidelijk beleid op, zodat iedereen weet wat wel en niet mag
- 16% Geef ondernemers de ruimte, wees soepel met de regels

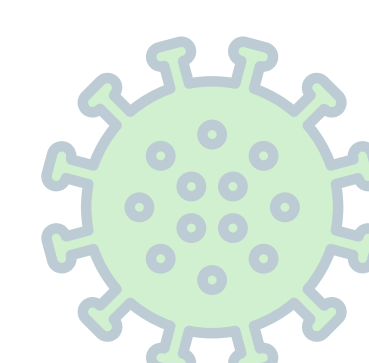
Verwachting over onderneming rondom coronacrisis

19%: "De coronacrisis bedreigt het voortbestaan van mijn onderneming"

Onderstaande figuur toont de verdeling van het totaalpercentage (19%) over de sectoren



Ondernemend Moerdijk



Movementem
Onderzoek | Advisering | Procesbegeleiding